



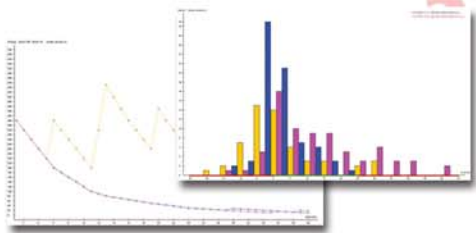
Audio-Trainer 3000

Der neue Audio-Trainer trainiert nachweislich erfolgreich zentrale Verarbeitungs- und Wahrnehmungsfertigkeiten vor allem im Bereich des ZENTRALEN HÖRENS. Das Gerät bietet vor allem Erwachsenen mit Hörminderungen in ihrem Streben nach einfacherer und sicherer Sprachverarbeitung und -wahrnehmung eine sichere Unterstützung und dadurch auch einer allfälligen neuen Hörhilfe größere Wirksamkeit im Eindruck des Anwenders.

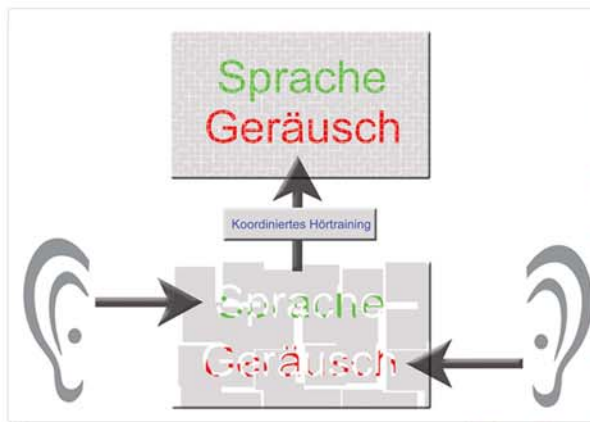
Ablauf des Trainings

In unserer Hörberatung werden Ihre Übungsdaten besprochen und zur Zielerreichung mit professionellen Geräten statistische Auswertungen gemacht. Während des hörFit®-Trainingprozesses besuchen Sie unsere Hörberatung sechsmal, jeweils einmal pro Woche und können so fachlich kompetent beraten und betreut werden.

Werden Sie aktiv - wir stehen Ihnen zur Seite!



Detaillierte Auswertungen mit MediTOOLS



Schematische Darstellung des Trainings

Wann empfiehlt sich ein koordiniertes Hörtraining?

- Sich zu unterhalten strengt Sie an, Sie ermüden rasch
- Sie meiden lärmgefüllte Gesprächssituationen
- Gesprächsinhalte gehen an Ihnen vorbei
- Sie hören, können aber die Quelle nicht orten
- Sie nehmen Sprache eher monoton wahr
- Viele Gesprächspartner sprechen undeutlich

Was kann man vom hörFit®-Programm erwarten?

- Fachgerechte und kompetente Beratung
- Begleitung durch den Trainingsprozess
- Besprechung der Fortschritte, inkl. Auswertungen
- Besseres Sprachverstehen und Richtungshören
- Erhöhte Konzentrationsfähigkeit
- Bessere Reaktion in der Freizeit und im Alltag
- Entspannung durch aktives Training der Hörfähigkeit
- Erhöhte Akzeptanz einer Hörgeräte-Versorgung

Gerne Beraten wir Sie in unserer Hörberatung!

4600 Olten, Solothurnerstrasse 21 (Hammer shop-in)
 062 213 95 25

4500 Solothurn, Hauptgasse 9 (1. Stock, Lift)
 032 621 88 35

2540 Grenchen, Bettlachstrasse 20 (5. Stock, Lift)
 032 653 84 25

4900 Langenthal, Jurastrasse 41 (Hauptpost)
 062 923 53 55

3360 Herzogenbuchsee, Unterstrasse 4
 062 961 47 25

Wir hören nicht nur mit den Ohren

Die ZENTRALE HÖRVERARBEITUNG

trägt ein wesentlicher Teil zum

Sprachverstehen bei - **sie ist trainierbar!**



Schon gehört?



Fit fürs Leben

„Wer rastet rostet“, so heisst es im Volksmund. In unserer Hörberatung möchten wir unseren Kunden stets die bestmögliche Beratung und Versorgung im Bereich des Hörens bieten. Dazu gehört neu auch ein koordiniertes Hörtraining nach dem hörFit[®]-Programm.

Alfred Schluchter

Hörtraining in der Filiale Olten

Auf diesem Weg bieten wir in unserer Filiale Olten eine das hörFit[®]-Programm in Form eines koordinierten Hörtrainings an. Wenn beim Beratungsgespräch ein Defizit der zentralen Hörverarbeitung festgestellt wird, empfehlen unsere Fachpersonen ein individuell abgestimmtes Training.

Hintergrund

Auch wenn ein normals peripheres Hören festgestellt wurde, kann es Störungen im Bereich der zentralen Hörverarbeitung und Hörwahrnehmung geben. Hier können wir unserer Kundschaft ein wirksames Prüf- und Trainingsverfahren anbieten, das direkt an den zentralen Automatisierungsdefiziten ansetzt.

Wir freuen uns auf Ihren Besuch!

Ihr Hörberatungs-Team

Ihr Partner für gutes Hören

Trainingsinhalt

Nach einer detaillierten Beratung können Sie sich für eine Befunderhebung entscheiden. Diese zeigt Ihnen allfällige Defizite (Trainings-Chancen!) auf. Sie erhalten davon einen detaillierten Bericht aus dem medizinischen Dokumentations-System MediTOOLS.

Anschliessend treffen Sie sich sechsmal, jeweils einmal pro Woche zum begleiteten hörFit[®]-Training in der Hörberatung. Sie erarbeiten gemeinsam die Zielwerte für Ihr zentrales Hörvermögen.

Zwischen den Sitzungen üben Sie zu Hause nach einem individuellen Trainingsprogramm mit dem Audio-Trainer AT-3000 (Abbildung unten)



Das Training zu Hause mit dem Audiotrainer

Ihr Partner für gutes Hören

Das Verstehen von Sprache

Dahinter steckt ein komplexer, teils kognitiver und teils automatisierter Vorgang. Bei diesem Prozess werden verschiedene akustische Komponenten zunächst miteinander verbunden, dann von den überlagernden Stimm-Mustern anderer Sprecher abgetrennt und schliesslich individuell verfolgt.

Geht diese Fähigkeit verloren, kann das ein erster Hinweis auf einen fortschreitenden Hörverlust sein; diese Beeinträchtigung des zentralen Hörvermögens kann mit einer Befunderhebung deutlich sichtbar gemacht werden und mit MediTOOLS (medizinisches Dokumentations-System) statistisch ausgewertet werden.

Wissenschaftlich fundiertes Verfahren

Das angewendete Warnke[®]-Verfahren für das hörFit[®]-Programm, umfasst ein wissenschaftlich fundiertes Hörtraining, bei dem gezielt real messbare Auffälligkeiten ermittelt und dann ebenso gezielt verbessert (trainiert) werden.

Das Warnke[®]-Verfahren besitzt ein solides wissenschaftliches Fundament und ist durch eine Mehrzahl an Studien abgesichert.

Wir betrachten das Hören in seiner ganzheitlichen Komplexität und vermitteln Ihnen entsprechende Lösungen dazu!

Ihr Partner für gutes Hören